

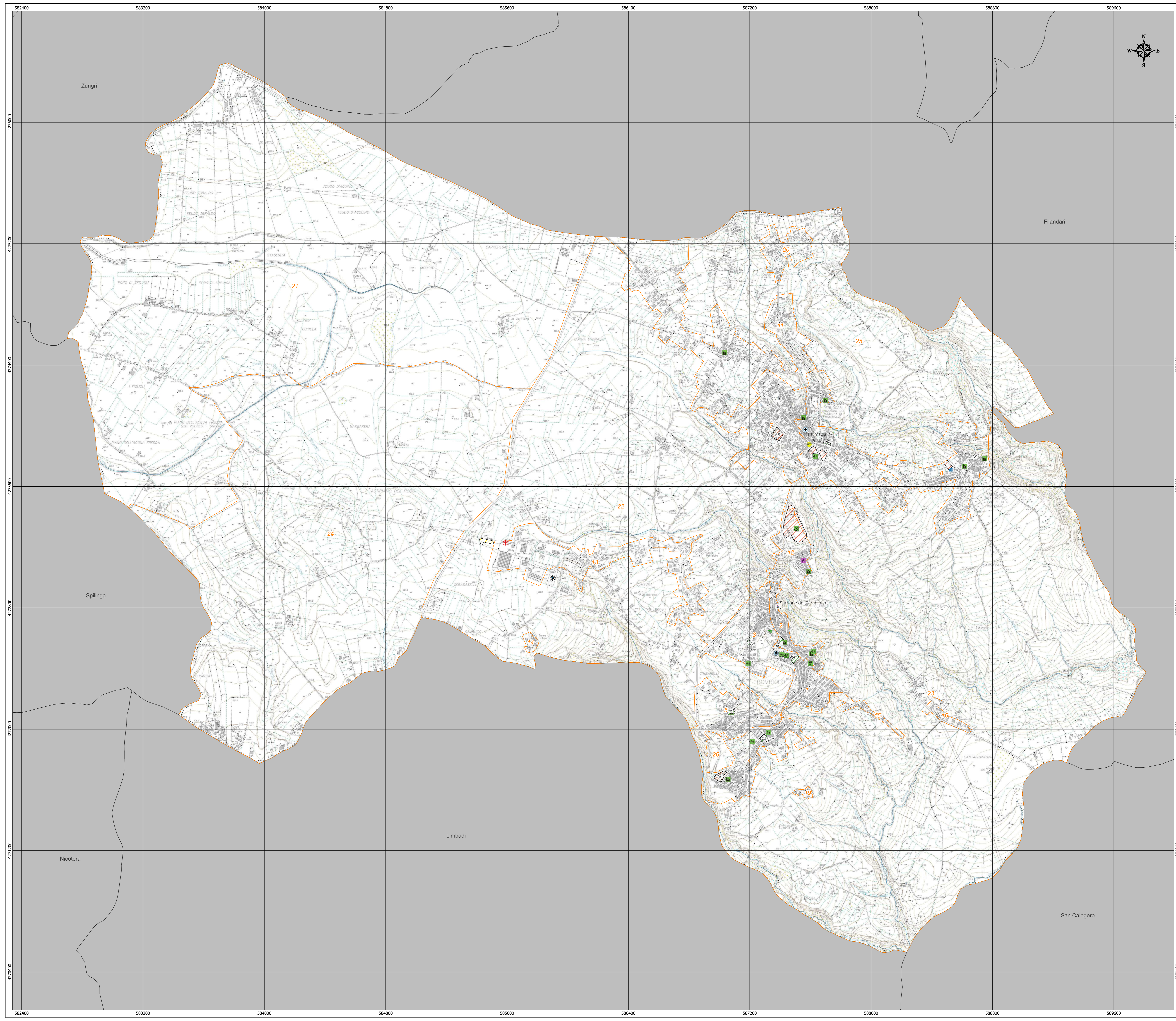
Numero di edifici per Classe di Vulnerabilità e sezione censuaria, a partire dall'epoca di costruzione dell'edificato di Rombiolo

Sezione censuaria	Alta	Media	Bassa	Antisismico
1	31	38	37	38
2	47	56	43	24
3	54	36	38	49
4	86	49	36	49
5	45	29	27	37
6	40	53	55	60
7	60	51	54	75
8	20	29	33	53
11	6	5	9	16
12	2	1	1	1
13	6	6	11	20
14	1	1	1	1
15	1	1	1	1
16	1	1	2	3
19	3	2	3	4
20	4	1	2	3
21	7	3	5	6
22	6	5	9	18
23	1	1	1	3
24	8	5	6	8
25	3	2	4	7
26	0	0	0	0

**Legenda**

- Sezioni censuarie
- PMA
- Area Stoccaggio Temporaneo Rifiuti
- Edifici Strategici
- COC
- Farmacia
- Posta
- Stazione dei Carabinieri
- Strutture rilevanti
- Banca
- Chiesa
- Cimitero
- Scuola
- Stazione di servizio
- Biblioteca
- Auditorium
- Museo
- Stadio
- Aree di Emergenza
- Aree Ammassamento
- Aree Attese
- Aree Ricovero

Sistema di riferimento  
EPSG 32633: WGS84 / UTM Zone 33 N



**COMUNE DI ROMBIOLO**  
PROVINCIA DI VIBO VALENTIA

**Piano di Emergenza Comunale di Protezione Civile**

Redatto ai sensi del D.P.C.M. del 30 aprile 2021 e alla L.R. n.9 del 24 febbraio 2023 e in ottemperanza alle "Linee Guida per la redazione del Piano di Protezione Civile Comunale" (Regione Calabria, 2019)

Livello di progettazione:	Piano di Protezione Civile Comunale	Tavola n.
Oggetto elaborato:	Carta Evento scenario sismico con individuazione delle Aree di Attesa	<b>CT_S2.B.1</b>

Ente appaltante:  
**Comune di Rombiolo**

RUP:  
Geom. Antonio Ferrazzo

Dot. Geol. Carlo Attusa

Progettazione Esecutiva:

Geom. Antonio Ferrazzo

Commessa	Categoria di progetto	Tipo elaborato	N. elaborato	Scala	Revisione	Data emissione
2022/09	PPC	Grafico	CT_S2.B.1	1:8000	00	04/09/2023